

ЛЮБО МНЕ, КОГДА ДОН РАЗЛИВАЕТСЯ

Старинный казачий романс

сл. Сергея Матвеева

муз. Сергея Матвеева

Не спеша ♩=130

Baritone Solo



1. Лю - бо мне ког - да Дон раз - ли - ва - ет - ся,
2. Лю - бо мне ког - да зо - рень - ка яс - на - я
3. Лю - бо мне ког - да пес - ня зна - ко - ма - я



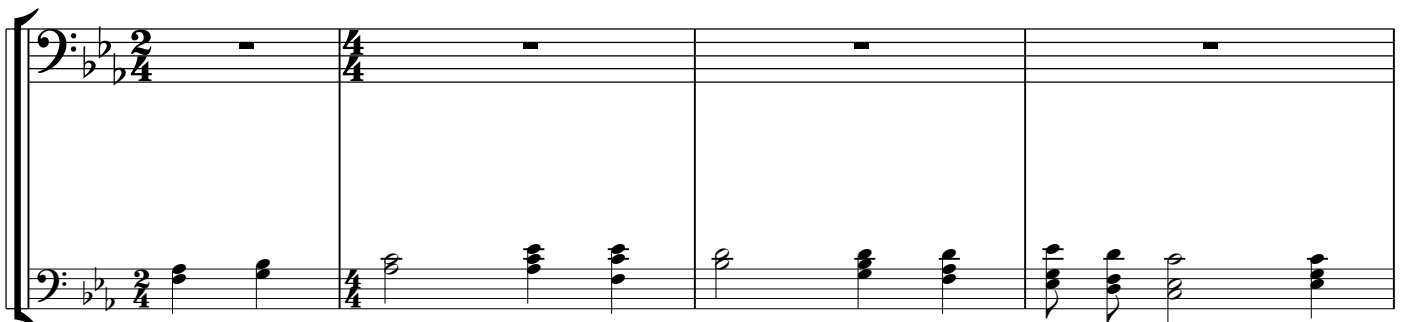
и зе - ле - не - ют ро - щи по вес - не! И ту -
баг - рян - цем от - ра - жа - ет - ся в ок - не! И блес -
рас - те - ре - бить сер - деш - но ду - шу мне! И в кру -



ман над ре - кой рас - ти - ла - ет - ся! Ай,
тять в ку - по - лах солн - це крас - на - я! Ай,
гу, за сто лом вся род - ня мо - я! Ай,



до че - го же лю - бо мне!
до че - го жа лю - бо мне!
до че - го жа лю - бо мне!



И ту ман над ре - кой рас - ти - ла - ет - ся! Ай,
И блес тять в ку - по - лах солн - це крас - на - я!
И в кру гу, за сто - лом вся род - ня мо - я!

4. Лю - бо

до че - го жа лю - бо мне!

мне, ког - да в ти - хой о - би - те ли,

Закр.ртом

в цер - ков - ный празд - ник на мо - ле - бе - не. При - зы -

ва - ют Ни - ко - лу Свя - ти - те - ля! Ай, до че - го жа лю - бо мне!

При - зы -

ва - ют Ни - ко - лу Свя - ти - те - ля! Ай, до че - го жа лю - бо мне!

5. Лю - бо мне ког - да у - даль го - ря - ча - я на - во - дит страх на ба - сур - ман! И мне:

"Лю - ба доб - ра - я Сла - ва ка - за - ча - я! Ай, до че - го жа лю - бо мне!"

"Лю - ба доб - ра - я Сла - ва ка - за - ча - я! Ай, до че -"

го жа лю - бо мне!"